

農大生のための

住まい探し 応援マガジン



2026



世田谷キャンパス
厚木キャンパス

<https://nodaicoop-sumai.re-ws.jp/>



生協食堂で使える「生協電子マネー」
5,000円分
プレゼント*

*但し、提携会社でご成約した場合

住まい紹介センターなら 仲介手数料ゼロ！

共通	アパート探しは大学生協におまかせ!	1
世田谷	住まい紹介センター営業日カレンダー	2
共通	お部屋探しのステップ	3
世田谷	仲介手数料無料物件の一例	4
共通	提携不動産会社一覧	5~6
共通	先輩のお部屋紹介!	7~8
世田谷	提携不動産会社の紹介	9~12
世田谷	提携学生マンション・学生会館の紹介	13~17
厚木	提携不動産会社の紹介	18~21
厚木	提携学生マンション・学生会館の紹介	22~23
共通	家具家電レンタル	24
共通	生協の保障制度	25
共通	学生生活 110 番	26
共通	成約特典引換券	裏表紙



東京農業大学生生活協同組合

住まい紹介センター 住所 世田谷区桜丘 1-1-1(常磐松会館本館 1F)
東京都知事(6)第74554号 tel: 03-3427-5769



農大生協住まいHP



X



農大生協HP

アパート探しは大学生協におまかせ！

農大生協は、大学生活をサポートするために作られた組織といっても過言ではありません。大学生活でわからないことがあったときに、生協で相談してもらえればなんとかなります。まずは相談してくださいね

ご来店の前に住まい紹介センターへ 予約・お問合わせを！

☎ 03-3427-5769

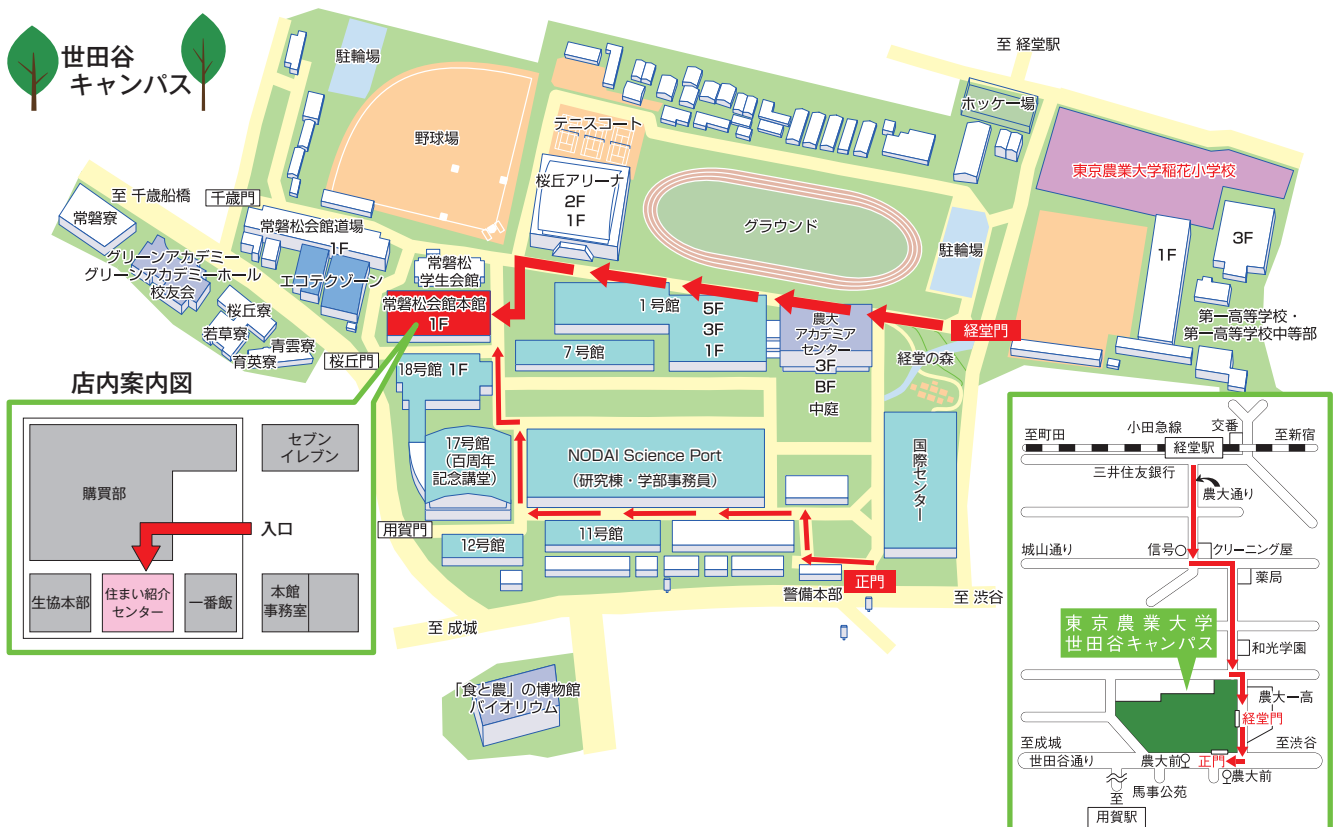
✉ nodai-sumai@univ.coop

<https://nodaicoop.com/>

ホームページでは物件の一括検索ができます。

住まい紹介センターでは…

- アパートなどの紹介業（宅地建物取引業）を行っています。
- 東京農業大学世田谷キャンパス内に店舗があります。
- 住まい探しのアドバイザーである宅地建物取引士が常駐し、お部屋探しのお手伝いをしています。



お部屋探しのステップ



ご利用にあたって…

ご利用いただける方は、生協に加入された組合員の方が対象です。
未だの方はご入学までに加入手続きをお済ませください。(農大生協 HP 参照)

step 1 共通

「住まい応援マガジン」や
「住まい紹介センターHP」で下調べする。

世田谷

step 2

ご来店予約
住まい紹介センターに電話/メールをしよう！
世田谷キャンパス内に店舗がございます。
(☎03-3427-5769/✉nodai-sumai@univ.coop)

step 3

お部屋探し当日は？
農大生協でご契約できる物件はスタッフがご案内します。
提携不動産会社の物件をご希望の場合は各社スタッフがご案内します。

step 4

お申込み・ご契約
農大生協でご契約できる物件（仲介手数料は発生しません）は、住まい紹介センターで重要事項説明・契約をします。

ご来店時に必要なもの

- 1) 入学の証明になるもの（入学金の振込用紙控え等）
 - 2) お顔付身分証（運転免許証/学生証等）
 - 3) ご本人用認印（シャチハタ不可）
- ★契約者（入居者）ご本人のご来店が必要です。
★他大学併願の方は、ご来店前にお問い合わせ下さい。

厚木

step 2

ご来店予約
厚木キャンパスの提携不動産会社（P6）に
電話/メールをしよう！
お出かけの際は裏表紙の引換券を持参ください。
（厚木キャンパスには住まい紹介センター店舗は
ございません）

step 3

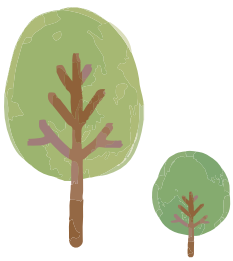
お部屋探し当日は？
提携不動産会社にて物件見学をいたします。

step 4

お申込み・ご契約
ご成約した場合、農大生協より**5,000円分の生協
電子マネー**をプレゼントします。

先輩アド
バイザー
が新生活
をサポート
します。





仲介手数料無料物件の一例

ネットで検索



世田谷キャンパス

仲介手数料無料
桜3丁目/木造サイディング/202号室/1K/20.00㎡
農大まで徒歩4分/築年1990年

ネット完全無料

コンビニスーパー至近

室内洗濯機

日当たり良好

ベランダ有り

エステートピア桜(西) 55,000円
アパート 雑費1,000円/礼金0ヶ月/敷金1ヶ月

仲介手数料無料
桜丘4丁目/軽量鉄骨ALC/205号室/1K/19.00㎡
農大まで徒歩9分/築年1984年

ネット完全無料

日当たり良好

TVモニターフォン

防犯カメラ

シャッター付雨戸

ハイツスイ 52,000円
アパート 雑費1,000円/礼金0ヶ月/敷金1ヶ月

仲介手数料無料
桜丘3丁目/軽量鉄骨/203号室/1R/20.39㎡
農大まで徒歩6分/築年1989年

ネット完全無料

室内洗濯機

バストイレ別

日当たり良好

プチメゾン池田 61,000円
アパート 雑費1,000円/礼金0ヶ月/敷金1ヶ月

仲介手数料無料
桜丘5丁目/軽量鉄骨/205号室/1K/18.80㎡
農大まで徒歩17分/農大まで自転車6分/築年1993年

ネット完全無料

コンビニスーパー至近

バストイレ別

日当たり良好

更新料無し

アーバンチェリー 55,000円
アパート 雑費2,000円/礼金0ヶ月/敷金1ヶ月

教えて! **Q&A**

Q 初期費用はどのくらいかりますか?

A 住まい紹介センターでご契約した場合は、仲介手数料はかかりません。一例ですが、礼金、敷金、火災保険料、鍵交換費用、日割り家賃・共益費等がかかります。物件によって異なるので、礼金を支払わなくてよい物件もあります。

仲介手数料無料
桜丘5丁目/軽量鉄骨/102号室/1K/18.80㎡
農大まで徒歩17分/農大まで自転車6分/築年1993年

ネット完全無料

コンビニスーパー至近

バストイレ別

日当たり良好

更新料無し

アーバンチェリー 50,000円
アパート 雑費2,000円/礼金0ヶ月/敷金1ヶ月

※物件により、契約を管理会社等で行う場合もございます。
 ※掲載物件はほんの一例です。お気軽に条件等お聞かせください。
 ※ご案内前に募集が終了してしまう場合もございますので、予めご了承ください。

取引態様：媒介




提携不動産会社一覧 ～世田谷キャンパス～

東京農業大学生協では、不動産会社とも提携しています。お気軽にご相談下さい。



提携不動産会社

	リロの不動産 株式会社東都 経堂店 東京都世田谷区経堂1-24-15 ☎03-3426-6611	農大生お部屋紹介実績No. 1! お店は農大通り沿い!	掲載頁 P9
	あさひ地所 株式会社 東京都世田谷区弦巻5-16-11 ☎03-3426-9101	大学迄、徒歩・自転車通学の 物件をご紹介します。	掲載頁 P10
	株式会社 S-FIT ヘヤギメ! 東京都品川区上大崎2-15-18 目黒東豊ビル4F ☎0120-49-7890	通学圏の物件はお任せください! 目黒店・ 下北沢店・三軒茶屋店がございます。 来店不要、オンライン内見OK	掲載頁 P11
	株式会社エイブル 経堂店 東京都世田谷区経堂1-11-9 マークビル1F ☎03-5450-1651	エイブルなら仲介手数料が 家賃の半月分、更に学割・ 女子割も実施中	掲載頁 P12

提携学生マンション(含 学生会館)

	学生マンション総合案内センター 東京駅前センター 東京都中央区八重洲1-3-22 八重洲瀧名館ビル4階 ☎0120-423-214	仲介手数料不要の学生マンション をご紹介します。 築浅、徒歩圏に多数ございます!	掲載頁 P13
	株式会社ジェイ・エス・ビー・ネットワーク UniLife新宿店 東京都新宿区西新宿1-6-1 新宿エルタワー16階 ☎0120-964-142	お部屋探しは学生マンション 専門のUniLifeにお任せください!	掲載頁 P14
	株式会社学生情報センター首都圏リーシングセンター新宿エリア 東京都新宿区西新宿2-4-1 新宿NSビル 23F ☎0120-356-507	24時間365日サポートで安心 初めてのひとり暮らしはナジックで	掲載頁 P15

提携学生会館

	タマエスティ国際学生会館 東京都狛江市猪方4-1-1 ☎03-3489-2431	駅近・家具付き・管理人常駐で、 安心の住まい。 家賃設定もリーズナブルです!	掲載頁 P16
	株式会社 共立メンテナンス 東京都千代田区外神田2-18-8 ☎0120-88-1030	初めての一人暮らしの不安は 食事付学生会館に お任せください!	掲載頁 P17

学内シェアNo.1 農大生協「4年間安心パソコン」のご案内

保証・学内サポート・スペック・サイズ・重量など、持ち運びが多い農大生にマッチ!

「大学推奨スペック」を満たし4年保証で安心です

4年間、壊れた場合も、壊した場合も保証があります!

学内で修理受付! 修理時代替PC無料貸出!

夜間・土日祝日でも繋がる無料電話サポート
& セットアップマニュアル付き!

台数限定! 申込はお早めに!



学内サポート&修理受付

詳細
申込みは
こちらから



東京農業大学生協同組合



提携不動産会社一覧 ～厚木キャンパス～

農大生協では、厚木地域の不動産会社と提携しております。お気軽にご相談下さい。

提携不動産会社

	厚農商事株式会社 神奈川県厚木市水引2-9-2 ☎046-240-0227	きっと見つかる！ JAあつぎ不動産部 あつのうへ	掲載頁 P18
	いい部屋ネット 本厚木駅前店(株)西田コーポレーション 神奈川県厚木市中町2-3-1 2F ☎046-297-7100	ネット無料物件も多数！ 地域密着の西田コーポレーションに お任せください	掲載頁 P19
	有限会社 ホリサンホーム 神奈川県厚木市温水西2-27-38 カーネーションパーク1F ☎046-250-8363	1階に当社事務所があり、農大生のお世話をしているマンションです。 心よりお待ちしております。	掲載頁 P20
	株式会社エイブル 本厚木店 神奈川県厚木市中町4-1-10 朝日生命厚木ビル1F ☎046-297-3806	エイブルなら仲介手数料が 家賃の半月分、更に学割・ 女子割も実施中	掲載頁 P21

提携学生マンション

	株式会社 学生情報センター 町田店 東京都町田市原町田6-3-3 町映ビル3F ☎0120-356-525	24時間365日サポートで安心 初めてのひとり暮らしはナジックで	掲載頁 P22
	株式会社ジェイ・エス・ビー・ネットワーク UniLife町田店 東京都町田市森野1丁目13-14 日本生命町田ビル3F ☎0120-434-770	お部屋探しは学生マンション 専門のUniLifeにお任せください！	掲載頁 P23

農大ロゴ入りグッズのご紹介



農大キティちゃん
クリアファイル

とちの蜂蜜

カムカムドリンク

農大サブレ

農大ミニタオル
ハンカチ



先輩のお部屋紹介!

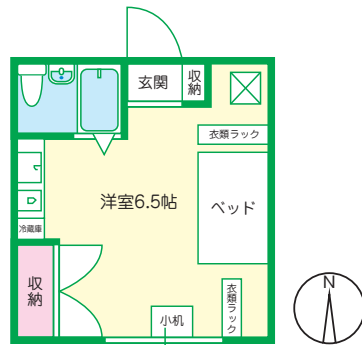
室内洗濯機置場は不可欠です



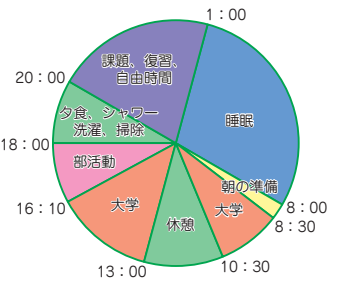
国際食料情報学部
アグリビジネス学科2年
美術部

三浦先輩
(神奈川県出身)

入学後に生協で買い物をしていたら、偶然住まい紹介センターを発見しました。校内にあり、講義の合間に直ぐ行けるので便利です。避けられがちな3点ユニットバスですが一人暮らしならむしろお勧めです。その後住まい紹介センターで短期アルバイトもしました!



物件形態	アパート
家賃	48,000円
管理費	0円
間取り	ワンルーム
契約時期	5月
お引越し	5月
最寄り駅	千歳船橋
通学時間	徒歩7分



ひとり暮らしデータ	総支出 67,720円
総収入 57,000円	光熱費 ▶6,000円
仕送り▶57,000円	通信費 ▶1,720円
バイト▶なし	食費 ▶25,000円
その他▶なし	交際費 ▶なし
	その他 ▶35,000円
	パソコン ▶ECサイトで購入
住まい紹介センターを何で知りましたか? ▶通りがかり	

共通

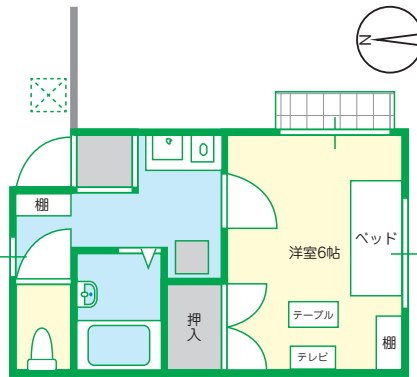
短時間で希望の部屋を決められました。



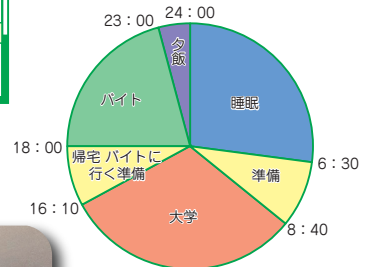
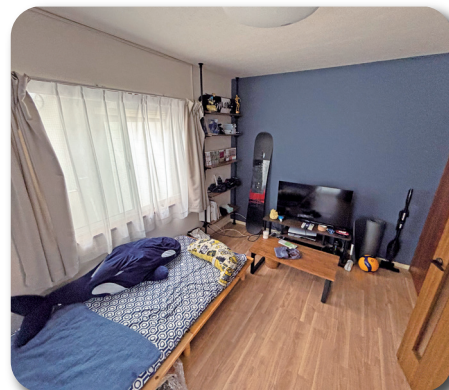
地域環境科学部
生産環境工学科1年
バレーボールサークル

K先輩
(宮城県出身)

入学が決まったら、早めに部屋探しを始めた方が良いと思います。今回自分が良さそうと思う部屋を紹介してもらいました。部屋が広くて紺色のアクセントクロスが気に入っています。部屋を選ぶときは妥協しないで、住まい紹介センターのスタッフに相談すると良いと思います。



物件形態	アパート
家賃	56,000円
管理費	2,000円
間取り	1K
契約時期	2月
お引越し	3月
最寄り駅	千歳船橋
通学時間	徒歩5分



ひとり暮らしデータ	総支出 63,000円
総収入 92,000円	光熱費 ▶8,000円
+奨学金	通信費 ▶10,000円
仕送り▶12,000円	食費 ▶25,000円
バイト▶80,000円	交際費 ▶10,000円
その他▶奨学金	その他 ▶10,000円
	パソコン ▶既存を使用
住まい紹介センターを何で知りましたか? ▶パンフレット	

IN 世田谷／厚木

*仕送りに家賃は含まれません。



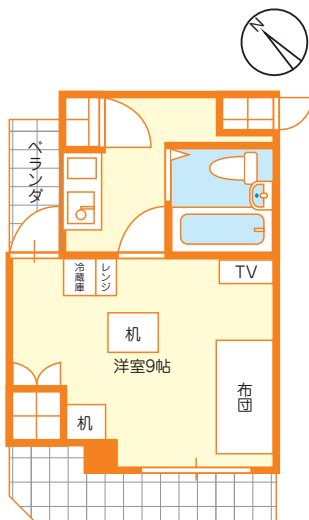
5,000円分の成約特典が嬉しかったです



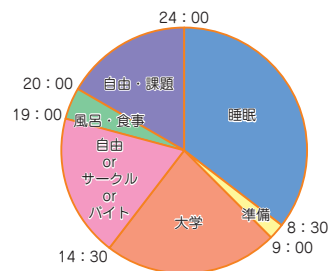
農学部
農学科1年
走好会・農統

森田先輩
(千葉県出身)

8月のオープンキャンパスに参加した際オーナーさんから話を聞きました。厚木キャンパスは通いやすさが大事です。部屋も清潔で快適なので気に入っています。生協提携不動産会社で成約すると5,000円分の電子マネーがもらえるのでそこも嬉しいポイントでした！



物件形態	賃貸マンション
家賃	45,000円
管理費	3,000円
間取り	1K
契約時期	1月
お引越し	3月
最寄り駅	本厚木
通学時間	自転車7分



共通

ひとり暮らしデータ		総支出 50,000円
総収入 100,000円	光熱費	▶ 保護者支払い
仕送り ▶ 40,000円	通信費	▶ 保護者支払い
バイト ▶ 60,000円	食費	▶ 35,000円
	交際費	▶ なし
	その他	▶ 15,000円
	パソコン	▶ ECサイト
住まい紹介センターを何で知りましたか？▶		パンフレット

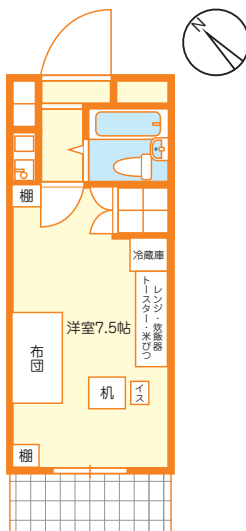
布団にすることで部屋を広く使えます



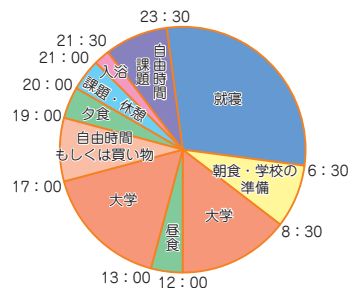
農学部
デザイン農学科1年
珍味珍食同好会

北澤先輩
(茨城県出身)

キャンパスツアーもオープンキャンパスも参加しました。一人暮らしは親元を離れ寂しく感じるかもしれませんがすぐに友達ができます。部屋は布団にしているので、たたんで部屋を広くして友人と食事会をしています。生協でパソコン、プリンターを少し安く購入出来ました。



物件形態	賃貸マンション
家賃	55,000円
管理費	3,000円
間取り	1K
契約時期	2月
お引越し	3月
最寄り駅	本厚木
通学時間	自転車7分



ひとり暮らしデータ		総支出 18,000円
総収入 50,000円	光熱費	▶ 保護者支払い
仕送り ▶ 生活費として	通信費	▶ 保護者支払い
まとまった金額をあらかじめ親からもらっている	食費	▶ 15,000円 ミールプラン*
	交際費	▶ なし
	その他	▶ 3,000円
	パソコン	▶ 生協
住まい紹介センターを何で知りましたか？▶		オープンキャンパス

*生協・共済加入のご案内をご確認ください

東京農業大学生協 提携不動産会社

ご成約した方に農大生協より5,000円分の「生協電子マネー」をプレゼント！



世田谷キャンパス周辺のお部屋探しは東都へお任せ下さい



農大世田谷キャンパスの
お部屋紹介実績NO.1

ご成約特典

ご成約時の仲介手数料が

0.8ヶ月分 (税別)



小田急線・京王線・中央線・東横線で31店舗のネットワーク
地域密着の不動産会社で物件情報も豊富！！

沿線No.1だよ！



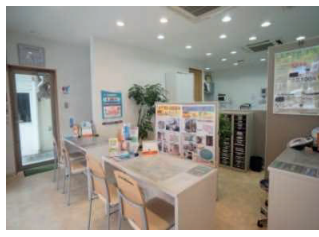
礼金
なし

バス・
トイレ別

24時間
緊急受付

駅・学校まで
徒歩10分以内

経堂駅南口から徒歩3分！農大通り沿いにあります



定休日：毎週水曜日、第2、3火曜日

営業時間：10:00~18:00

(1月~3月は毎週水曜日)

東都HPでもお部屋探し

東都

検索



株式会社 東都 経堂店

東京都世田谷区経堂1-24-15 TEL 03-3426-6611

農大生お部屋紹介実績No1！賃貸専門の不動産会社

東京農業大学生協 提携不動産会社

ご成約した方に農大生協より5,000円分の「生協電子マネー」をプレゼント!

★当社ご紹介物件の

仲介手数料

50%off!

※農大まで徒歩・自転車通学の物件が多数ございます!!

徒歩7分

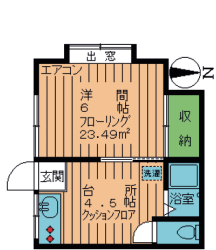
経堂門へ 550m

徒歩8分

経堂門へ 600m

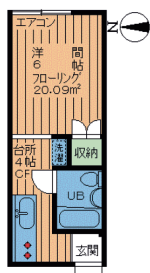
自転車7分

桜丘門へ 1400m



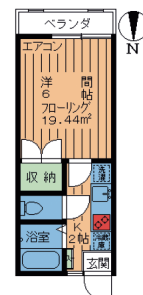
<賃貸アパート>
 賃料 52,000円
 雑費 2,000円
 礼金1ヶ月・敷金1ヶ月
 世田谷区桜丘1丁目
 木造2階建1階部分
 スーパー徒歩6分
 1階角部屋

バストイレ別
 室内洗濯機



<賃貸マンション>
 賃料 57,000円
 管理費 3,000円
 礼金1ヶ月・敷金1ヶ月
 世田谷区桜2丁目
 鉄骨造2階建2階部分
 スーパー徒歩6分
 旭化成施工

室内洗濯機
 TVドアホン



<賃貸アパート>
 賃料 63,000円
 雑費 2,000円
 礼金1ヶ月・敷金1ヶ月
 世田谷区砧2丁目
 木造2階建2階部分
 電動シャッター
 室内洗濯機

バストイレ別
 TVドアホン

徒歩3分

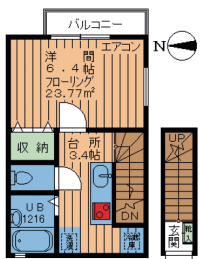
経堂門へ 240m

徒歩12分

正門へ 950m

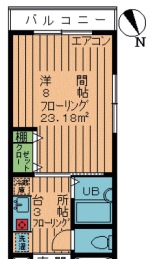
徒歩12分

経堂門へ 900m



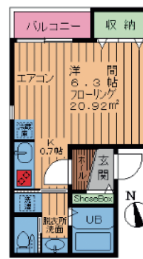
<賃貸マンション>
 賃料 70,000円
 管理費 2,000円
 礼金1ヶ月・敷金1ヶ月
 世田谷区桜3丁目
 鉄骨造2階建2階部分
 IH2口コンロ
 室内洗濯機

バストイレ別
 TVドアホン



<賃貸マンション>
 賃料 75,000円
 管理費 2,000円
 礼金1ヶ月・敷金1ヶ月
 世田谷区弦巻5丁目
 RC造3階建2階部分
 2階角部屋
 室内洗濯機

バストイレ別
 TVドアホン



新築
 令和8年3月上旬入居予定

<賃貸マンション>
 賃料 90,000円
 管理費 5,000円
 礼金1ヶ月・敷金1ヶ月
 世田谷区世田谷2丁目
 鉄骨造3階建3階部分
 バストイレ別
 TVドアホン

オートロック
 独立洗面台
 2・3階女性限定

最新情報は、下記をご参照下さい



パソコンからはこちらへ

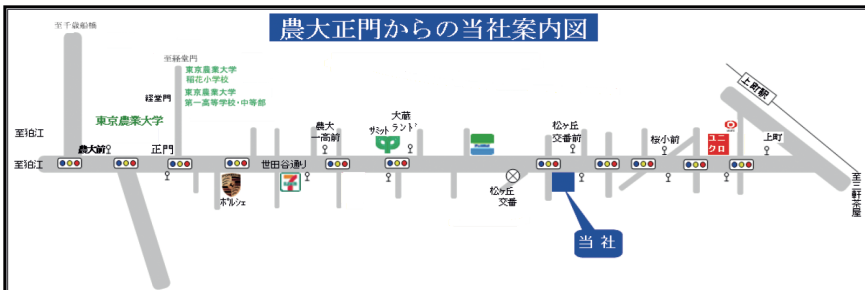
<https://asahijisyo.jp>

スマートフォンからはこちら

東京都知事(6)第76576号

あさひ地所株式会社

農大正門から世田谷通り徒歩9分、地元の不動産会社です



最寄駅

- 東急田園都市線 桜新町駅 徒歩15分
- 東急世田谷線 上町駅 徒歩6分
- 渋谷駅西口よりバスご利用の場合
 (農大前を通るバスにお乗り下さい)
 渋24 成城学園前駅西口行
 渋23 祖師谷大蔵駅行
 渋22 用賀駅行
 松ヶ丘交番前バス停降車 徒歩1分

あさひ地所株式会社

〒154-0016 東京都世田谷区弦巻5丁目16番11号
 TEL 03-3426-9101
 大学迄、徒歩・自転車通学の物件をご紹介します。

東京農業大学生協 提携不動産会社

ご成約した方に農大生協より5,000円分の「生協電子マネー」をプレゼント！

東京農業大学の学生様

お部屋探しは へやギメ！

仲介手数料 **10% OFF**

www.heyagime.com

SUUMO
suumo.jp

LIFULL HOME'S at home

SUUMO、HOME'S、at home など
主要なポータルサイトに掲載されている物件は
ほぼすべてご紹介可能です！

New

物件情報は毎日更新されます！
新着情報の配信は
下記 QR コードから
希望条件の登録をお願いします！



オートロック / TV モニターホン
バストイレ別 / 鉄筋コンクリート造 / 耐震
駅近 / 独立洗面台 / インタネット対応
宅配ボックス / ゴミ置場 等
ご希望のご条件にあったお部屋をご提案します！

安心＆信頼の実績

提携不動産だからこそ出来る
先輩の傾向からより良い住まい探し

学校まで徒歩・自転車エリア、安心のセキュリティ
学校周辺のお部屋探しはお任せください！！

オンライン
対応



来店
対応



LINE
対応



店舗紹介

営業時間：10時～18時
4月～12月水曜定休日
(1月～3月無休)

ご来店のご予約は、
QRコード読み取り後、
チャットでの予約も可能です。

へやギメ！目黒店

〒141-0021
東京都品川区上大崎 2-15-18
目黒東豊ビル 4階



へやギメ！下北沢店

〒155-0031
東京都世田谷区北沢 2-19-15
平和ビル 2階/3階



へやギメ！三軒茶屋店

〒154-0004
東京都世田谷区太子堂 4-22-15
Rootus Sancha 2階/3階



お部屋探し CAFE

へやギメ！

お部屋探しに関するお問い合わせ (受付時間：10:00～18:00 / 4月～12月水曜定休日・1月～3月)

へやギメ！ 問合せ窓口 (目黒店) ☎ **0120-49-7890**



東京農業大学生協 提携不動産会社
ご成約した方に農大生協より5,000円分の「生協電子マネー」をプレゼント!

学割・女子割実施中! 詳しくはエイブル経営店までお問い合わせください!

エイブルのオンラインなんでも相談
 ご自宅でお部屋探し
 学生・専生でもカッパでも最良・安心のお部屋探し

お部屋探しをするなら**エイブルへ**
エイブルは学生を応援します!

仲介手数料は**半月分!**
 家賃の

更に

エイブル学割

学生のみさん
 仲介手数料が規定額より
10%OFF!

エイブル女子割

ひとり暮らし女性
 仲介手数料が規定額より
10%OFF!



小田急小田原線 経堂駅
 徒歩13分
 東京都世田谷区2丁目

家賃 **5.9** 1R 万円

管理費 0円
 敷金 59,000円
 礼金 0円
 駐車場 なし
 面積 22.68㎡
 現況 即入居
 アパート 1/2階 木造

【部屋設備】全館空調、エアコン1台、仲介手数料家賃の55%、保証会社利用必須、専用浴室(バス・トイレ別)、専用トイレ(水洗)、ガスコンロ設置可、シャワーあり、照明器具あり、インターネット、室内洗濯機置場、洗面台、クローゼットあり、角部屋、クッションフロア、インターネット接続(有線LAN)、CATV料金(有料)、保証人不要【建物設備】電気(あり)、都市ガス、高速ネット対応、下水道(公共下水道)、上水道(公営)、防音設備あり、インターネット接続設備あり、専用倉庫、専任管理会社
 保証人代行費用(有償)、契約保証金(保証料) 50,000円(入居時)、契約保証金(保証料) 25,000円(入居時)、契約保証金(保証料) 125,000円(入居時)、契約保証金(保証料) 25,000円(入居時)

小田急小田原線 経堂駅
 徒歩10分
 東京都世田谷区経堂1丁目

家賃 **6.4** 1K 万円

管理費 0円
 敷金 0円
 礼金 0円
 駐車場 なし
 面積 17.1㎡
 現況 即入居
 コーポ 2/2階 木造

【部屋設備】エアコン1台、仲介手数料家賃の55%、保証会社利用必須、室内物干設備、専用浴室(バス・トイレ別)、専用トイレ(水洗)、ガスコンロ設置可、シャワーあり、室内洗濯機置場、フローリングあり、ロフト、洗面台、シューズボックスあり、クローゼットあり、壁紙、玄関チェイン、CATV料金(有料)、保証人不要【建物設備】電気(あり)、都市ガス、高速ネット対応、下水道(公共下水道)、上水道(公営)、防音設備あり、インターネット接続設備あり、専用倉庫、専任管理会社
 保証人代行費用(有償)、契約保証金(保証料) 50,000円(入居時)、契約保証金(保証料) 25,000円(入居時)、契約保証金(保証料) 125,000円(入居時)、契約保証金(保証料) 25,000円(入居時)

小田急小田原線 千歳船橋駅
 徒歩6分
 東京都世田谷区経堂2丁目

家賃 **6.9** 1K 万円

管理費 0円
 敷金 69,000円
 礼金 0円
 駐車場 なし
 面積 18.42㎡
 現況 即入居
 マンション 2/3階 鉄骨造

【部屋設備】エアコン1台、仲介手数料家賃の55%、保証会社利用必須、専用浴室(バス・トイレ別)、専用トイレ(水洗)、リクッキングコーナー付、シャワーあり、照明器具あり、TVモニターホン、フローリングあり、ベランダ、バルコニー、洗面台、温水洗浄便座、シューズボックスあり、角部屋、出窓、CATV料金(有料)、保証人不要【建物設備】電気(あり)、都市ガス、高速ネット対応、下水道(公共下水道)、上水道(公営)、防音設備あり、インターネット接続設備あり、専用倉庫、専任管理会社
 保証人代行費用(有償)、契約保証金(保証料) 50,000円(入居時)、契約保証金(保証料) 25,000円(入居時)、契約保証金(保証料) 125,000円(入居時)、契約保証金(保証料) 25,000円(入居時)

小田急小田原線 経堂駅
 徒歩6分
 東京都世田谷区経堂1丁目

家賃 **7.8** 1K 万円

管理費 0円
 敷金 78,000円
 礼金 0円
 駐車場 なし
 面積 20㎡
 現況 即入居
 マンション 1/2階 鉄骨造

【部屋設備】エアコン1台、角付、2面採光、保証会社利用必須、コロナ2口、専用トイレ(水洗)、ガスコンロ付、室内洗濯機置場、フローリングあり、温水洗浄便座、クローゼットあり、シャワールーム、保証人不要、リノベーション深みリノベーション間隔5キッチン・浴室・洗面、リノベーション内容:洗面リノベーション、リノベーション2025.03.01、リノベーション2025.03.01、リノベーション内容:キッチン・リノベーション済み、リノベーション日:2025/03.01、(リノベーション)トイレ、リノベーション内容:トイレ交換済み、保証人代行費用(有償)、契約保証金(保証料) 50,000円(入居時)、契約保証金(保証料) 25,000円(入居時)、契約保証金(保証料) 125,000円(入居時)、契約保証金(保証料) 25,000円(入居時)

小田急小田原線 経堂駅
 徒歩5分
 東京都世田谷区経堂1丁目

家賃 **8.5** 1K 万円

管理費 0円
 敷金 0円
 礼金 0円
 駐車場 なし
 面積 23.18㎡
 現況 即入居
 コーポ 2/2階 木造

【部屋設備】エアコン1台、仲介手数料家賃の55%、保証会社利用必須、浴室に窓、洗面所は洗面化粧台、室内物干設備、専用浴室(バス・トイレ別)、専用トイレ(水洗)、ガスコンロ設置可、シャワーあり、インターネット、室内洗濯機置場、フローリングあり、ベランダ、バルコニー、シューズボックスあり、クローゼットあり、角部屋、壁紙、CATV料金(有料)【建物設備】電気(あり)、都市ガス、高速ネット対応、下水道(公共下水道)、上水道(公営)、防音設備あり、インターネット接続設備あり、専用倉庫、専任管理会社
 保証人代行費用(有償)、契約保証金(保証料) 50,000円(入居時)、契約保証金(保証料) 25,000円(入居時)、契約保証金(保証料) 125,000円(入居時)、契約保証金(保証料) 25,000円(入居時)

小田急小田原線 千歳船橋駅
 徒歩13分
 東京都世田谷区経堂3丁目

家賃 **8.7** 1K 万円

管理費 4,000円
 敷金 87,000円
 礼金 43,500円
 駐車場 なし
 面積 27㎡
 現況 即入居
 マンション 1/3階 鉄骨造

【部屋設備】エアコン1台、洗面所独立、コロナ2口、シャワー、専用浴室(バス・トイレ別)、専用トイレ(水洗)、ガスコンロ付、シャワーあり、室内洗濯機置場、フローリングあり、ベランダ、オートロック、システムキッチン、シャワー付き洗面化粧台、バルコニー、結露防止(追い付き機能)、シューズボックスあり、クローゼットあり、角部屋【建物設備】電気(あり)、都市ガス、高速ネット対応、下水道(公共下水道)、上水道(公営)、防音設備あり、インターネット接続設備あり、専用倉庫、専任管理会社
 保証人代行費用(有償)、契約保証金(保証料) 50,000円(入居時)、契約保証金(保証料) 25,000円(入居時)、契約保証金(保証料) 125,000円(入居時)、契約保証金(保証料) 25,000円(入居時)

東2025年9月5日時点の情報です。 ※広告有効期限2025年12月5日

株式会社エイブル 経営店
 TEL:03-5450-1651
 〒156-0052 東京都世田谷区経堂1-11-9 マークビル1F
 国土交通大臣(特)第5338号

ご予約はコチラ

※各種割引サービスの併用はご契約いただく物件ごとに適用条件・割引率が異なります。
 ※エイブル専用適用条件: 成約時に日本国内の学校に在学中もしくは進学が決まっていること
 ※エイブル女子割適用条件: ①入居人数が女性1名の契約であること
 ②MAISON ABLER CLUBにご入会(無料)いただくこと
 ※個人の契約時のみ適用となります。(ご契約が法人の場合、学割・女子割・リピーター割は適用されません。)
 ※「当社指定物件」以外での学割・女子割の併用はできません。

東京農業大学生協 提携不動産会社

ご成約した方に農大生協より5,000円分の「生協電子マネー」をプレゼント!

当社貸主物件・学生会館・学生寮

仲介手数料不要!

※その他物件は仲介手数料あり。

学生マンション 総合案内センター
株式会社毎日コムネットが運営しています

Recommend 動画で分かる! 毎日コムネットの学生マンション・学生寮

家具家電付のメリット

ひとり暮らしに必要な家具・家電一式が揃っています

食事付のメリット

7つの特長

合格発表前予約

合格発表前予約システム

家賃スライドシステム

毎日コムネットムービー

千歳船橋学生マンション-IV ■小田急線「千歳船橋駅」徒歩7分 ■小田急線「経堂駅」徒歩11分

資料請求 5447

学生専用 家具家電 保証人不要 緊急対応24 仲介料不要 IT光

【資料】
84,980円-92,980円
(25.00~30.75㎡, 1K, 23戸×2棟)

2022年竣工!
全戸家具家電付、
居室8帖、2口コンロ!

世田谷Cまで
徒歩12分

カレッジコート経堂 ■小田急線「経堂駅」徒歩8分

資料請求 5437

学生専用 食事付 寮父母住込み 家具家電 保証人不要 緊急対応24 IT光 仲介料不要

【資料】
82,980円-92,980円
(15.85~18.16㎡, 1R, 48戸, 1K, 1戸)

大学まで徒歩9分!
寮父母住込み、
全戸家具家電付。

世田谷Cまで
徒歩9分

カレッジコート経堂西 ■小田急線「千歳船橋駅」徒歩9分 ■小田急線「経堂駅」徒歩11分

資料請求 5457

学生専用 食事付 寮父母住込み 家具家電 保証人不要 緊急対応24 IT光 仲介料不要

【資料】
79,980円-91,980円
(15.76~16.57㎡, 1R, 49戸)

大学まで徒歩10分!
寮父母住込み、
全戸家具家電付。

世田谷Cまで
徒歩10分

カレッジコート狛江 ■小田急線「狛江駅」徒歩6分

資料請求 5442

学生専用 食事付 寮父母住込み 家具家電 保証人不要 緊急対応24 IT光 仲介料不要

【資料】
69,980円-73,980円
(15.54~17.95㎡, 1R, 101戸)

2019年竣工!
寮父母住込み、
全戸家具家電付。

千歳船橋駅まで
電車8分

千歳船橋学生マンション-I ■小田急線「千歳船橋駅」徒歩6分 ■小田急線「経堂駅」徒歩12分

資料請求 5358

学生専用 家具家電 保証人不要 緊急対応24 仲介料不要 IT光

【資料】
64,980円-79,980円
(20.27~24.64㎡, 1K, 49戸)

2008年3月竣工
鉄筋コンクリート造
地上5階地下1階建て
全49戸

世田谷Cまで
徒歩11分

経堂学生マンション-I ■小田急線「経堂駅」徒歩13分 ■小田急線「千歳船橋駅」徒歩12分

資料請求 5301

学生専用 家具家電 保証人不要 緊急対応24 仲介料不要 IT光

【資料】
69,980円-76,980円
(20.79~24.66㎡, 1K, 53戸)

2005年3月竣工 2022年5月一部改築
鉄筋コンクリート造
地上3階建て
全53戸

世田谷Cまで
徒歩19分

経堂学生マンション-II ■小田急線「経堂駅」徒歩12分 ■小田急線「千歳船橋駅」徒歩12分

資料請求 5367

学生専用 家具家電 保証人不要 緊急対応24 仲介料不要 IT光

【資料】
69,980円-81,980円
(25.07㎡, 1K, 31戸)

2009年3月竣工
鉄筋コンクリート造
地上3階地下1階建て
全39戸

世田谷Cまで
徒歩19分

※徒歩は1分80m, 自転車は1分240mを基準に算出しています。※世田谷Cは世田谷キャンパスの施設です。※物件の最寄駅からの乗車時間です(乗換え・待ち時間を含む)。※上記は当社管理物件の一例です。募集状況は店舗にお問合せください。広告有効期限は2026年8月31日までであり、2026年9月1日からは募集条件が変わります。

■空室確認・お問合せはお気軽に。東京農業大学にご進学の方におすすめの物件が豊富にあります。

学生マンション総合案内センター 東京駅前センター

0120-423-214 〒103-0028 東京都中央区八重洲1-3-22 八重洲龍名館ビル4階 ■JR東京駅から徒歩3分

学生マンション総合案内センターは「株式会社毎日コムネット」が運営しています。

株式会社毎日コムネット 宅地建物取引業 国土交通大臣(第)5797号 一般社団法人全国住宅産業協会 〒100-0004 東京都千代田区大手町2-1-1 大成大手町ビル15階

その他のおすすめ物件はこちら

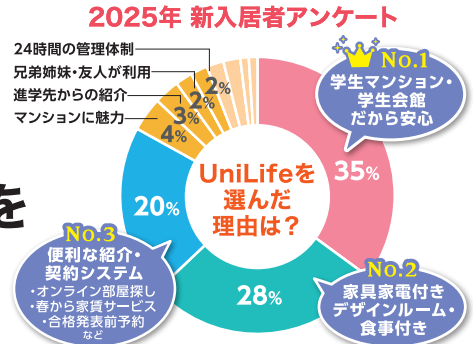
東京農業大学生協 提携不動産会社

ご成約した方に農大生協より5,000円分の「生協電子マネー」をプレゼント!

学生さんのお部屋探しは **ユニライフ** 検索で!

初めてのひとり暮らしだから、

UniLife 学生マンションを
おすすめします!!



例えば、10月にお部屋を申し込み、4月入居の場合

無料事前エントリー 春入居予約(申込) 入居

4~9月 10月 家賃不要 4月 家賃発生

入居開始日まで、家賃不要!

※一部対象外のお部屋がございます。入居開始日(契約開始日)は、マンションや部屋によって異なります。詳しくはお問い合わせください。

充実のセキュリティ設備

防犯対策もおまかせ! はじめてのひとり暮らしをしっかりとサポート!

オートロック 防犯カメラ

モニター付インターフォン 各住戸専用ルームキー

※設備内容はマンションにより異なります。詳しくはお問い合わせください。

暗証番号式キー 防犯ディンプルキー

家具+家電 家具家電の購入費用・引越しの手間を大幅カット!

ベッド 冷蔵庫 洗濯機 電子レンジ

※写真はイメージです。※お部屋によって、設置点数等が異なります。

UniTime Kitchen by UniLife

管理栄養士が考えるおすすめメニュー! 和食も洋食もバランス良く!

しっかり朝夕2食付き!

※写真はイメージです。

新築 (仮称)UniLife向ヶ丘遊園学生会館[食事付き] 好 24h 管理 net 家具 家電

▶ 小田急小田原線「向ヶ丘遊園」駅徒歩6分
▶ 小田急小田原線「JR南武線」登戸」駅徒歩9分

完成予想図

ユニライフ12844 検索

家賃 6.65~7.55万円

1Rタイプ(16.4~18.9m)

食費...29,700円/月(税込)
●管理費...19.8万円/年(月払可:1.7万円/月)
●入居金...1年:12万円 2年:18万円
●敷金...5万円
●契約...1~2年・定期建物賃貸借契約

R8年1月完成予定(3月入居開始予定)・鉄筋11階・全110室・総合補償要・神奈川/東京都多摩区/豊島区/2258-1他(他県)

学生会館 classy BASE 経堂[食事付き] 24h 管理 net 家具 家電

▶ 小田急小田原線「経堂」駅徒歩6分
▶ 東急世田谷線「松原」駅徒歩12分
▶ 京王線・東急世田谷線「下高井戸」駅自転車7分

急行停車「経堂」駅まで徒歩6分! 栄養バランスの良い朝夕2食付きで食生活をサポート! 全室家具家電付き!

完成予想図

ユニライフ11849 検索

家賃 6.95~8.55万円 (1R24.0mタイプ:9.1万円)

1Rタイプ(15.9~24.0m)

食費...29,700円/月(税込)
●管理費...22.2万円/年(月払可:1.9万円/月)
●入居金...1年:10万円 2年:18万円
●敷金...5万円
●契約...1~2年・定期建物賃貸借契約

R2年1月完成・鉄筋4階・全64室・総合補償要・東京都世田谷区/板橋区

BEDWEEN319 24h 管理 net 家具 家電

▶ 小田急小田原線「経堂」駅徒歩5分
▶ 東急田園都市線「桜新町」駅自転車12分

急行停車「経堂」駅徒歩5分でアクセス◎防犯システム「ユニセーフ24」導入! 暗証番号式キーでより安心☆

完成予想図

ユニライフ617 検索

家賃 5.95~7.5万円

1Kタイプ(21.0~21.5m)

●管理費...9千円/月
●CATV代...500円/月
●礼金...1ヶ月分 ●敷金...1ヶ月分
●更新料...1年 ●更新料...1ヶ月分

H9年3月完成・鉄筋5階・全28室・総合補償要・東京都世田谷区/経堂区

コンコルディア 24h 管理 net 家具 家電

▶ 小田急小田原線「千歳船橋」駅徒歩5分

駅まで賑やかな商店街を通り徒歩5分! 8.2帖以上の広々とした居室、独立洗面化粧台や温水洗浄便座付き☆

完成予想図

ユニライフ11134 検索

家賃 6.75~7.8万円

1Kタイプ(25.6~27.4m)

●管理費...9千円/月
●礼金...2ヶ月分 ●敷金...1ヶ月分
●更新料...1年 ●更新料...0.5ヶ月分

H19年2月完成・鉄筋3階・全25室・総合補償要・東京都世田谷区/船橋区

マークの意味

- 24h 管理: 24時間365日管理体制マンション
- net: UniLife-net 導入マンション
- 家具 家電: UniLife家具家電付きデザインルームがあるマンション
- 性別: お部屋の变更に伴い契約金の充当(スライド)が可能なマンション
- 女子専用: 女子専用/優先フロアがあるマンション
- 女子207: 女子専用/優先フロアがあるマンション
- 性別: UniLifeオリジナルセキュリティシステムが導入されているマンション
- 性別: 有人管理が行われているマンション

※広告作成時の物件情報を掲載しており、空室の募集広告ではありません。最新の募集状況はお問い合わせください。※契約には賃貸主の指定する家賃保証会社利用が必須となり、別途保証委託料が必要です。(保証会社およびプランによって金額は変動します) ※間取図は一例です。部屋の形状を示したもので、実際の縮尺とは異なります。家具家電の配置・点数等は実際と異なる場合があります。※徒歩80m/分、自転車240m/分で算出した概算時間、電車・バスは目的地最寄り駅(停)までの乗車時間の目安です。(通勤時間帯、乗換え・待ち時間含む) ※完成(改装)予定のマンションは、建築(改装)中につき、諸条件が変更になる可能性があります。※掲載情報と現況が異なる場合は、現況を優先とします。

お問い合わせ **UniLife 新宿店** 通話無料 **0120-964-142**

〒163-1516 東京都新宿区西新宿1丁目6-1 新宿エルタワー16F E-mail: shinjuku@unilife.co.jp TEL: 03-3344-3222 FAX: 03-3344-3666

株式会社ジェイ・エス・ピー・ネットワーク 国土交通大臣(6)第5716号【仲介】(公社)全日本不動産協会 (公社)不動産保証協会 (公社)首都圏不動産公正取引協議会

<営業日程・時間>詳細は、HP等でご確認ください。 税込価格は、広告作成時の税率にて計算しています。 広告作成日2025年8月 広告有効期限2026年3月末日 S25-1044

東京農業大学生協 提携不動産会社

ご成約した方に農大生協より5,000円分の「生協電子マネー」をプレゼント!

東京農業大学
世田谷キャンパス向け

学生
マンションの
ご案内



株式会社 学生情報センター

0120-356-507

〒160-0023 東京都新宿区西新宿2丁目4-1 新宿NSビル23F

営業日時/定休日

【10月~1月】平日10~17時 土日祝10~18時/水(祝日除く)休
【2月~3月】10~18時/無休
【4月~9月】10~17時/水・日・祝休

店舗情報



国土交通大臣免許(2)第9054号
加盟団体/(一社)不動産流通経営協会
(公社)首都圏不動産公正取引協議会
労働者派遣事業許可番号:派26-300690
有料職業紹介事業許可番号:26-ユ-300508

Nasic CLUB24

Nasic CLUB24
会員向けサービス

安心 24時間生活サポート

メンテナンスサービス24 暮らしのさまざまなトラブルに対応
メディカルサービス24 ケガや体調不良、心の悩みに寄り添う

加入特典

鍵交換年度内
(4月から翌年3月)
1回無料

充実 就活準備・学生交流サポート

地域・学校の枠を超えた交流機会を提供します。また、社会人へのステップアップ支援として就活準備に関する内容や金融知識など、幅広く情報・セミナーをお届けします。



加入特典

就活準備
相談室

お得 会員優待サービス

飲食店など国内外20万ヶ所以上の施設や資格取得の割引などが優待価格でご利用いただけます。

Nasic CLUB24

WEBで確認



年会費: 21,780円(税込)

*入居可能時期は入居学生の退去時期により異なります。部屋ごとの入居可能時期については、オンライン上で随時更新しております。

No. 2 グリーンスクウェア砧

1991年3月完成(2001年3月内装リニューアル)
東京都世田谷区砧1-1-3
鉄筋コンクリート造7F全134室



学校まで 自転車7分(1,600m)

■小田急線/千歳船橋駅 徒歩18分
■東急田園都市線/用賀駅 自転車8分(1,929m)

月額賃料 45,000円~61,000円

敷金▶70,000円/契約時
入館料▶60,000円/契約時
共益費▶9,000円/月 水道代▶3,300円/月(定額・税込)

居室消毒費用▶19,250円/契約時(税込) ※インターネットは別途契約必要(有料)
鍵交換費用▶26,400円/契約時(税込)



代表間取り



専有面積 ▶14.9~24.94㎡

※保証委託必須(有料) 損害保険▶個別加入要 【仲介】 取引条件有効期限 ▶2026年9月30日

No. 1 セレソプロテ桜新町

2023年1月完成
東京都世田谷区弦巻4丁目12-17
鉄筋コンクリート造6F全113室



学校まで 徒歩16分(1,215m)

■東急田園都市線/桜新町駅 徒歩9分

月額賃料 69,000円~87,000円

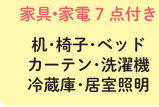
敷金▶70,000円/契約時 共益費▶23,000円/月
礼金▶1年契約:150,000円・2年契約:240,000円/契約時
更新料▶1年契約:150,000円・2年契約:240,000円/更新時

食費(任意)▶27,500円/月(税込)

居室消毒費用▶19,250円/契約時(税込) ※インターネットは別途契約必要(有料)
鍵交換費用▶26,400円/契約時(税込)



代表間取り



専有面積 ▶16.61~17.92㎡

※保証委託必須(有料) 損害保険▶個別加入要 【仲介】 取引条件有効期限 ▶2026年9月30日

No. 4 カルチェ千歳烏山

2004年3月完成
東京都世田谷区粕谷1-9-26
鉄筋コンクリート造5F全84室



学校まで 自転車13分(3,110m)

■京王線/千歳烏山駅 徒歩16分

月額賃料 57,000円~65,000円

敷金▶70,000円/契約時
入館料▶60,000円/契約時 共益費▶9,000円/月
設備維持費▶990円/月(税込)

居室消毒費用▶19,250円/契約時(税込) ※インターネットは別途契約必要(有料)
鍵交換費用▶26,400円/契約時(税込)



代表間取り



専有面積 ▶24.46~25.6㎡

※保証委託必須(有料) 損害保険▶個別加入要 【仲介】 取引条件有効期限 ▶2026年9月30日

No. 3 フィールドK用賀

2011年3月完成
東京都世田谷区玉川台1丁目8-1
鉄筋コンクリート造8F全22室



学校まで 自転車9分(2,190m)

■東急田園都市線/用賀駅 徒歩6分

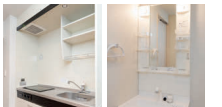
月額賃料 75,000円~82,000円

敷金▶60,000円/契約時
入館料▶60,000円/契約時
共益費▶9,000円/月
ごみ協力金▶880円/月(税込) 町内会費▶600円/年

居室消毒費用▶19,250円/契約時(税込) ※インターネットは別途契約必要(有料)
鍵交換費用▶26,400円/契約時(税込)



代表間取り



専有面積 ▶25.12~25.29㎡

※保証委託必須(有料) 損害保険▶個別加入要 【仲介】 取引条件有効期限 ▶2026年9月30日

※ご契約には保証会社利用が必須となり、別途保証料が必要となります。ご案内できる保証会社及びプランによって金額は変動いたしますので、詳細については担当店までお問い合わせください。
※入館料(と更新入館料)はご契約期間にかかる賃料のことで、ご契約時(またはご契約更新時)に一括してお支払いいただく年間賃料のことで、なお、ご契約を中途解約された場合、解約された翌月からご契約満了までの入館料(または更新入館料)を月割りしてご返金いたします。ここに表示されている入館料(と更新入館料)はご契約期間が1年の場合です。

[RND]501254

東京農業大学生協 提携不動産会社

ご成約した方に農大生協より5,000円分の「生協電子マネー」をプレゼント!

<大学生協東京事業連合・東大生協・農大生協指定>



タマエステイ
国際学生会館

家具付きで明るいお部屋



鉄筋コンクリート3階建て



目の前は多摩川。穏やかな住環境。



IHクッキングヒーター付

駅近 **3分** で **安心の管理人常駐・家具付き**

農大生
最多

農大生は
礼金無料

室料 月 **49,000円 ~ 60,000円**

男女 **81** 室
入居可

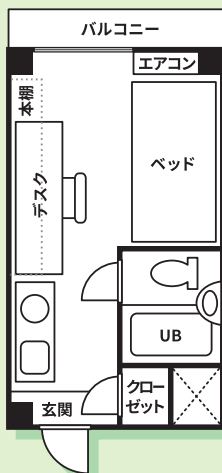
・入居費/敷金2ヶ月 礼金1ヶ月 ・管理費/月8,000円 ・インターネット/月1,500円/税別 (ギガネットLAN常時接続)

家具 & 設備

ベッド(大型引き出し付)、大型デスク・デスクライト・チェア、本棚、バストイレ、キッチン、IHクッキングヒーター、冷蔵庫、クローゼット、カーテン、インターネットLAN、エアコン

管理サービス & 共益施設

管理事務所、オートロック式玄関、防犯カメラ、宅配便受け取り、24時間ゴミ出し可、駐輪場、駐車場、コインランドリー、季節物預かり倉庫

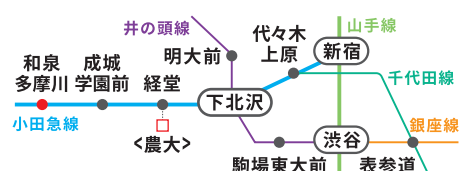


必要な家具は備え付き!

■ 帰り道も安心の駅近の立地



■ 各大学へ好アクセス



● 経堂から和泉多摩川までの乗車時間は11分

タマエステイ 国際学生会館

東京都狛江市猪方4-1-1

TEL: 03-3489-2431

mail: office@tamaesty.com

web: www.tamaesty.com



東京農業大学生協 提携不動産会社

ご成約した方に農大生協より5,000円分の「生協電子マネー」をプレゼント!

東京農業大学提携 食事付学生会館のご案内

学生会館ではさまざまな「安心」で充実した学生生活をサポートします!!

門限なし
仲介手数料なし
家族・友達を呼べます

<p>食事 BREAKFAST & DINNER</p> <p>朝・夕2食付き バランスの良い手作り料理で、皆さんの健康をサポートします。</p> 	<p>安心 SECURITY & SAFETY</p> <p>寮長・寮母が常駐管理 万全のセキュリティで、一人暮らしの不安を解消します。</p> 	<p>設備 PUBLIC SPACE</p> <p>共用設備が充実 くつろぎの時間を大切にできるよう、便利な設備が充実しています。</p>  <p>※各会館によって仕様は異なります。</p>	<p>居室 PRIVATE ROOM</p> <p>家具付きの居室 各居室には、家具類と生活備品、Wi-Fi環境が整っています。</p>  <p>※各会館によって仕様は異なります。</p>
-----------------------------------------------------------------------------------------------------------------------------------------------------------------------------------	----------------------------------------------------------------------------------------------------------------------------------------------------------------------------------	-----------------------------------------------------------------------------------------------------------------------------------------------------------------------------------------------------	-----------------------------------------------------------------------------------------------------------------------------------------------------------------------------------------------------

世田谷キャンパスへ通学に便利な学生会館

※2025年9月現在の料金です。

男子 **ドーマー世田谷桜丘**

屋上で水耕栽培ができ、フィットネスルーム等共有設備が充実。



●住所／東京都世田谷区桜丘4-9-12
●交通／小田急線「千歳船橋」駅徒歩約6分
●建物／鉄筋コンクリート造2階建
●居室／洋室7.29㎡(全室個室) 定員50名

大学まで
徒歩約14分
自転車約5分



一部マメレス付きベッドの居室もございます。





1ヶ月にかかる費用

食事別	65,200円	食事込	84,560円
-----	---------	-----	---------

※館費の半年払い、年払いもあります。

入館手続き費用(初期費用)

- 入館費 / 130,000円(1年契約)、160,000円(2年契約)、220,000円(3年契約)、240,000円(4年契約)
- 保証金 / 50,000円 ●事務手数料 / 16,500円

その他の費用

- 水道光熱費 / 7,150円
- 通信設備料(Wi-Fi) / 月額3,960円
- 食事料金 / 朝食429円・夕食792円 ※食事別契約の場合
- 月間管理費 / 19,500円

女子 **ドーマー千歳船橋**

キッチン付居室なので自炊もできる!



●住所／東京都世田谷区船橋1-16-15
●交通／小田急線「千歳船橋」駅徒歩約4分
●建物／鉄筋コンクリート造4階建
●居室／洋室12.82~18.91㎡(全室個室) 定員35名

大学まで
自転車約7分






1ヶ月にかかる費用

食事別	61,600円	食事込	80,960円
-----	---------	-----	---------

※館費の半年払い、年払いもあります。

入館手続き費用(初期費用)

- 入館費 / 150,000円(1年契約)、190,000円(2年契約)、250,000円(3年契約)、270,000円(4年契約)
- 保証金 / 50,000円 ●事務手数料 / 16,500円

その他の費用

- 電気料金 / 基本料+使用料 ●水道料金 / 月額1,650円
- 通信設備料(Wi-Fi) / 月額3,960円
- 食事料金 / 朝食429円・夕食792円 ※食事別契約の場合
- 月間管理費 / 22,500円

男女 **ドーマー祖師ヶ谷大蔵**

駅から商店街を抜けた閑静な住宅街に立地。



●住所／東京都世田谷区砧3-34-25
●交通／小田急線「祖師ヶ谷大蔵」駅徒歩約10分
●建物／鉄筋コンクリート造3階建
●居室／洋室11.75~18.46㎡(全室個室) 定員143名

大学まで
自転車約10分






1ヶ月にかかる費用

食事別	68,400円	食事込	87,760円
-----	---------	-----	---------

※館費の半年払い、年払いもあります。

入館手続き費用(初期費用)

- 入館費 / 150,000円(1年契約)、190,000円(2年契約)、250,000円(3年契約)、270,000円(4年契約)
- 保証金 / 50,000円 ●事務手数料 / 16,500円

その他の費用

- 電気・ガス料金 / 各会社との直接契約 ●水道料金 / 月額1,650円
- 通信設備料(Wi-Fi) / 月額3,960円
- 食事料金 / 朝食429円・夕食792円 ※食事別契約の場合
- 月間管理費 / 22,000円

入館お問い合わせ・お申し込み・管理運営



株式会社 共立メンテナンス 学生会館事務局

受付電話 ☎ 0120-88-1030

〒101-8621 東京都千代田区外神田2-18-8 FAX.03-5295-5906

掲載物件以外にも、首都圏に約170棟の学生会館を運営しています。詳しくはWebサイトをご覧ください。 <https://dormy-ac.com/>



東京農業大学生協 提携不動産会社

ご成約した方に農大生協より5,000円分の「生協電子マネー」をプレゼント！

あつぎ不動産部

JAあつぎ・東京農業大学 包括連携協定を締結

JAあつぎと東京農業大学は平成30年11月7日に包括連携協定を締結しました。農畜産業や関連産業の活性化を展開する中で地域資源を生かした産業振興や地域活性化に資する人材育成、地域づくりなどに相互に協力しています。

農大新入生様

物件紹介

今すぐホームページをチェック!!



大学近くから駅近くまで
多数の物件を取り扱い



インターネット無料
家具家電付など設備充実



厚木バイパス沿いにあり
交通に便利
(駐車場多数あり)

あつぎ不動産部 厚農商事株式会社

TEL046-240-0227

■ 営業時間 8:30~17:00 ■ 「JAあつぎ」で検索
■ 定休日 水曜日・祝日 ■ <https://www.atsunou.co.jp>



厚農商事株式会社

神奈川県厚木市水引2丁目9番2号
TEL 046-240-0227

きっと見つかる！ JAあつぎ不動産部 あつぎのうへ

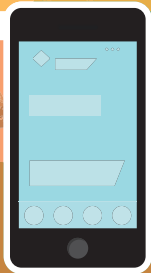
東京農業大学生協 提携不動産会社

ご成約した方に農大生協より5,000円分の「生協電子マネー」をプレゼント!

管理戸数10,000戸 創業49年の信頼と実績

農大新入生のみなさま お部屋探しは西田コーポレーションへ!

厚木キャンパス



お部屋探しから契約まで

Webで対応!!

お支払いはカード決済も対応!!

LINE

西田コーポレーションなら
LINEでお部屋探しができます!
友だち追加はコチラから↓

「公式アカウント」アカウント名
ID・業種で検索より

・名前もしくはIDで検索

名前 西田コーポレーション本厚木駅前店

ID @tjw4719

※友達追加からのID・電話番号検索の項目とお間違えないようにお願いします。

・読み取りで追加



※お名前とご希望条件
をお知らせください

毎年農大生のお部屋を多数ご紹介!!



ネット無料



家電付き



オートロック



仲介手数料無料



女性限定



ロフト
付き



厚木エリアのお部屋探しを私たちがお手伝い致します。
お電話、メール、FAX、LINEでのお問い合わせ
大歓迎!お気軽にお問合せください。



株式会社
西田コーポレーション

お部屋さがしは
いい部屋ネット
本厚木駅前店

TEL:046-297-7100

〒243-0018 神奈川県厚木市中町2-3-1 2F FAX:046-297-7101 Mail:a2@nishida-gr.jp

東京農業大学生協 提携不動産会社

ご成約した方に農大生協より5,000円分の「生協電子マネー」をプレゼント！

＜来店不要＞

・オンライン内覧，契約書も郵送 OK
 早期に契約いただいても、家賃の発生は、
 入居日からですので、ご安心ください。
 また、自社物件ですので、

礼金・仲介手数料は

0円です。



冷蔵庫



洗濯機



全室エアコン完備



厚木キャンパス

●賃貸条件

賃料：45,000円～ 敷金：1ヶ月
 共益費：3,000円
 契約期間：2年間・更新料：1ヶ月
 備考：火災保険加入要
 鍵交換代金別途必要

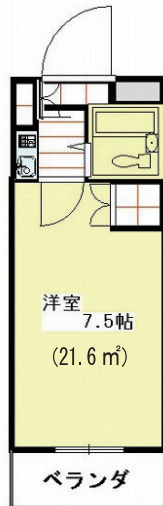
●物件概要

●カーネーションパーク
 ●所在地：神奈川県厚木市温水西 2-27-38
 40戸 東農大生

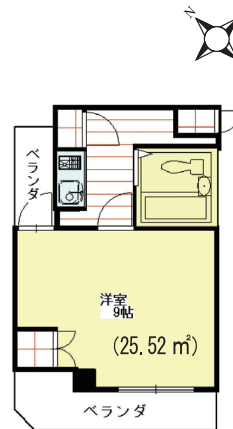
●設備

- セキュリティ監視カメラ設置
- 冷蔵庫・洗濯機・エアコン・インターホン完備！
- プラス3,000円でインターネット使い放題可能！

●間取り



Aタイプ(1K)
46,000円
 共益費別途 3,000円



Bタイプ(1K)
47,000円
 共益費別途 3,000円



管理事務所

1階に当社事務所があり、管理人も兼ねているのでいざと言う時に近くに住んでいる大家ほど役に立つモノはありません。

有限会社 **ホリサンホーム**

TEL.046-250-8363

ホリサンホーム

検索

厚木市温水西2-27-38 神奈川県知事免許(9)15246号

URL <http://www.horisanhome.co.jp>

ご成約した方に農大生協より5,000円分の「生協電子マネー」をプレゼント!

学割・女子割実施中! 詳しくはエイブル本厚木店までお問い合わせください!

エイブルのオンラインなんでも相談
 ご自宅・お部屋探し 保証 借費 必要書類
 学生・専業主婦でもカップルでも簡単・安心のお部屋探し
 インスタグラム・LINE・メール・電話・対面相談は24時間

お部屋探しをするならエイブルへ
 エイブルは学生を応援します!



仲介手数料は家賃の**半月分!**
 第一部のネットワーク店(フランチャイズ店)は対象外となります。詳細は店舗に直接お問い合わせください。 賃貸仲介・車庫等は対象外となります。

更に

エイブル学割

学生のみなさん
 仲介手数料が規定額より**10%OFF!**

エイブル女子割

ひとり暮らし女性
 仲介手数料が規定額より**10%OFF!**

小田急小田原線 本厚木駅
 徒歩12分
 神奈川県厚木市旭町5丁目
 家賃 **3.8** 1K 万円
 管理費 2,000円
 敷金 0円
 礼金 0円
 駐車場 なし
 面積 24㎡
 完成 1988年02月 取引 専任媒介
 限定 女性限定、独身可、留学生可 損保 要

小田急小田原線 本厚木駅
 徒歩24分
 神奈川県厚木市戸室3丁目
 家賃 **4.9** 1K 万円
 管理費 0円
 敷金 73,500円
 礼金 0円
 駐車場 5,000円
 面積 23.77㎡
 完成 1982年03月 取引 専任媒介
 限定 要

小田急小田原線 本厚木駅
 徒歩23分
 神奈川県厚木市戸室1丁目
 家賃 **5.0** 1K 万円
 管理費 2,000円
 敷金 50,000円
 礼金 0円
 駐車場 1台無料
 面積 21㎡
 完成 1996年03月 取引 専任媒介
 限定 独身可 損保 要

小田急小田原線 本厚木駅
 バス10分東京農業大学駅徒歩7分
 神奈川県厚木市長谷
 家賃 **5.4** 1K 万円
 管理費 2,000円
 敷金 54,000円
 礼金 54,000円
 駐車場 5,000円
 面積 33㎡
 完成 2004年03月 取引 一般媒介
 限定 独身可 損保 要

小田急小田原線 本厚木駅
 徒歩6分
 神奈川県厚木市旭町1丁目
 家賃 **5.5** 1K 万円
 管理費 5,000円
 敷金 55,000円
 礼金 0円
 駐車場 16,500円
 面積 21.35㎡
 完成 1997年04月 取引 代理
 限定 独身可、留学生可 損保 要

小田急小田原線 本厚木駅
 徒歩2分
 神奈川県厚木市旭町1丁目
 家賃 **6.2** 1K 万円
 管理費 5,000円
 敷金 31,000円
 礼金 62,000円
 駐車場 なし
 面積 21.1㎡
 完成 2003年03月 取引 専任媒介
 限定 独身可 損保 要

株式会社エイブル 本厚木店
 TEL:046-297-3806
 Mail:shop516@able.co.jp
 〒243-0218 神奈川県厚木市甲中4-10 日本生命ビル4F
 国土交通大臣(特) 第5338号

ご予約はコチラ

 ※各種割引サービスの併用はご契約いただく物件ごとに適用条件・割引率が必要となります。
 ※「当社指定物件」とはエイブルが管理する物件を示します。
 ※一部ネットワーク店(フランチャイズ店)は対象外となります。
 ※エイブル学割適用条件: 成約時に日本国内の学校に在学中もしくは進学が決まっていること
 ※エイブル女子割適用条件: ①入居人数が女性1名の契約であること ②MAISON ABLE CLUBにご入会(無料)いただくこと
 ※個人の契約のみ適用となります。*(ご契約が法人の場合、学割・女子割・リピーター割は適用されません。)* ※「当社指定物件」以外での学割・女子割の併用はできません。

厚木キャンパス

2025年9月4日時点の情報です

東京農業大学生協 提携不動産会社
ご成約した方に農大生協より5,000円分の「生協電子マネー」をプレゼント!

東京農業大学 厚木キャンパス向け

学生マンションのご案内

株式会社 学生情報センター 町田店

0120-356-525

〒194-0013 東京都町田市原町田4-3-3 町映ビル3F

営業日時/定休日
 【10月~1月】9~18時/水(祝日除く)休
 【2月~3月】9~18時/無休
 【4月~9月】10~17時/水・日・祝休

店舗情報

Nasic CLUB24 Nasic CLUB24 会員向けサービス

安心 24時間生活サポート **加入特典**
 メンテナンスサービス24 暮らしのさまざまなトラブルに対応
 メディカルサービス24 ケガや体調不良、心の悩みにも寄り添う

鍵交換年度内(4月から翌年3月) **1回無料**

充実 就活準備・学生交流サポート **加入特典**
 地域・学校の枠を超えた交流機会を提供します。また、社会人へのステップアップ支援として就活準備に関する内容や金融知識など、幅広く情報・セミナーをお届けします。

就活準備相談室

お得 会員優待サービス WEBで確認
 飲食店など国内外20万ヶ所以上の施設や資格取得の割引などが優待価格でご利用いただけます。

Nasic CLUB24

年会費：21,780円(税込)

Nasic 国土交通大臣免許(2)第9054号 加盟団体/(一社)不動産流通経営協会 (公社)首都圏不動産公正取引協議会 労働者派遣事業許可番号:派26-300690 有料職業紹介事業許可番号:26-ユ-300508

No.1 **ヴァントール本厚木** 2002年3月完成 神奈川県厚木市中町3丁目8-6 鉄筋コンクリート造9F全72室

学校まで **自転車10分(2,500m)**

■小田急小田原線/本厚木駅 徒歩5分

月額賃料 **56,000円~68,000円**
 敷金▶70,000円/契約時 入館料▶60,000円/契約時
 共益費▶9,000円/月
 町内会費▶1,200円/年
 居室消毒費用▶19,250円/契約時(税込) ※インターネットは別途契約必要(有料)
 鍵交換費用▶26,400円/契約時(税込)

契約年数 **1年**

代表間取り

専有面積 ▶24.58~27.8㎡ ※保証委託必須(有料) 損害保険▶個別加入要 【仲介】 取引条件有効期限 ▶2026年9月30日

No.2 **フェンテ本厚木** 2000年3月完成 神奈川県厚木市泉町6丁目12 鉄骨造5F全22室

学校まで **自転車12分(2,800m)**

■小田急小田原線/本厚木駅 徒歩3分

月額賃料 **52,000円~59,000円**
 敷金▶70,000円/契約時 礼金▶賃料1ヶ月分/契約時
 共益費▶8,000円/月
 町内会費▶600円/年
 居室消毒費用▶19,250円/契約時(税込) ※インターネットは別途契約必要(有料)
 鍵交換費用▶26,400円/契約時(税込)

契約年数 **1年**

代表間取り

専有面積 ▶19.44~20.1㎡ ※保証委託必須(有料) 損害保険▶個別加入要 【仲介】 取引条件有効期限 ▶2026年9月30日

No.3 **スチューデントハイツ本厚木** 1995年3月完成 神奈川県厚木市泉町14-10 鉄筋コンクリート造6F全70室

学校まで **自転車12分(2,900m)**

■小田急小田原線/本厚木駅 徒歩2分

月額賃料 **46,000円~50,000円**
 敷金▶70,000円/契約時 礼金▶なし
 共益費▶8,000円/月 町内会費▶300円/年
 水道代▶2,095円/月(定額・税込)
 居室消毒費用▶19,250円/契約時(税込) ※インターネットは別途契約必要(有料)
 鍵交換費用▶26,400円/契約時(税込)

契約年数 **1年**

代表間取り

専有面積 ▶17.52㎡ ※保証委託必須(有料) 損害保険▶個別加入要 【仲介】 取引条件有効期限 ▶2026年9月30日

No.4 **プルミエール本厚木** 1997年8月完成 神奈川県厚木市元町8丁目25 鉄骨鉄筋コンクリート造10F全56室

学校まで **自転車15分(3,600m)**

■小田急小田原線/本厚木駅 徒歩10分
 ■小田急小田原線/本厚木駅 自転車4分(790m)

月額賃料 **43,000円~51,000円**
 敷金▶70,000円/契約時 入館料▶60,000円/契約時
 共益費▶8,000円/月
 町内会費▶2,400円/年
 居室消毒費用▶19,250円/契約時(税込) ※インターネットは別途契約必要(有料)
 鍵交換費用▶26,400円/契約時(税込)

契約年数 **1年**

代表間取り

専有面積 ▶19.34~20.75㎡ ※保証委託必須(有料) 損害保険▶個別加入要 【仲介】 取引条件有効期限 ▶2026年9月30日

※ご契約には保証会社利用が必須となり、別途保証料が必要となります。ご案内できる保証会社及びプランによって金額は変動いたしますので、詳細については担当店までお問い合わせください。
 ※入館料(と更新入館料)はご契約期間にかかる賃料のごとで、ご契約時(またはご契約更新時)に一括してお支払いしていただく年間賃料のごとです。なお、ご契約を中途解約された場合、解約された翌月からご契約満了までの入館料(または更新入館料)を月割りしてご返金いたします。ここに表示されている入館料(と更新入館料)はご契約期間が1年の場合です。

[RND]501254

厚木キャンパス

ご成約した方に農大生協より5,000円分の「生協電子マネー」をプレゼント!

学生さんのお部屋探しは **ユニライフ** 検索で!

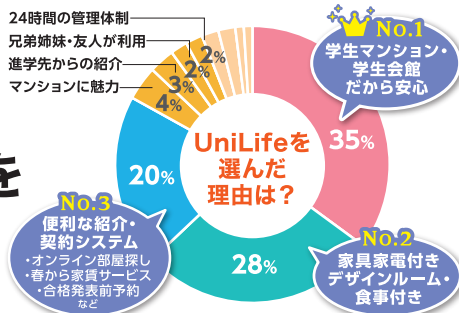
初めてのひとり暮らしだから、

UniLife 学生マンションを オススメします!!



UniLifeマスコットキャラクター「ユニライフ」

2025年 新入居者アンケート



例えば、10月にお部屋を申し込み、4月入居の場合

無料 事前エントリー | 春入居予約 (申込) | 入居

4~9月 家賃不要 | 10月 家賃発生

入居開始日まで、家賃不要!

※一部対象外のお部屋がございます。入居開始日(契約開始日)は、マンションや部屋によって異なります。詳しくはお問い合わせください。

防犯対策もおまかせ! はじめてのひとり暮らしをしっかりとサポート!

充実のセキュリティ設備

- オートロック
- 防犯カメラ
- モニター付インターフォン
- 各住戸専用ルームキー

※設備内容はマンションにより異なります。詳しくはお問い合わせください。

暗証番号式キー 防犯ディンプルキー

家具+家電 家具家電の購入費用・引越しの手間を大幅カット!

ベッド | 冷蔵庫 | 洗濯機 | 電子レンジ

※写真はイメージです。※お部屋によって、設置点数等が異なります。

UniTime Kitchen by UniLife

管理栄養士が考えるおすすめメニュー! 和食も洋食もバランス良く!

しっかり朝夕2食付き!

※写真はイメージです。

学生会館 リ・パール町田 [食事付き]

朝夕2食付き

小田急小田原線「町田」駅徒歩10分
JR横浜線「町田」駅徒歩13分

家具家電+朝夕2食付き☆有人管理、女子フロアもあり安心♪シアタールームやラウンジなど充実の共用設備☆

家賃 **4.65~6.05** 万円

厚木CPまで 電車+バス 31分

食費...27,500円/月(税込)
管理費...17.4万円/年(月払可:1.5万円/月)
礼金...なし
入居金...1年:9万円 2年:15万円
敷金...1万円
契約...1~2年・定期建物賃貸借契約

1Rタイプ(15.5~32.9m)

S63年4月完成(H31年3月改装)・鉄筋地上4階地下1階・全71室・総合補償要・東京都町田市森野2

ベルエアカート21

小田急小田原線「小田急相模原」駅徒歩8分

全室家具家電付き!全室家賃4万円台でリーズナブル!
オートロックや防犯システム「ユニセーフ24」で安心!

家賃 **4.45~4.95** 万円

厚木CPまで 電車+バス 28分

管理費...9千円/月
礼金...5万円
敷金...5万円
更新料...0.5ヶ月分

1Rタイプ(19.4m)

H3年5月完成(H11年3月改装)・鉄筋3階・全30室・総合補償要・神奈川県座間市相模が丘5

スチューデントプラザ大和

小田急江ノ島線・相鉄本線「大和」駅徒歩12分

光ネット無料!商業施設が並ぶ「大和」駅で生活便利!
2022年4月より内装(壁紙+床)リニューアル☆

家賃 **3.95~5.0** 万円

厚木CPまで 電車+バス 34分

管理費...9千円/月
礼金...なし
敷金...なし
更新料...0.5ヶ月分

1Kタイプ(18.7~20.3m)

H7年3月完成・鉄筋4階・全60室・総合補償要・神奈川県大和市草野2

学生会館 ユニハーモニー町田 [食事付き]

朝夕2食付き

小田急小田原線「町田」駅徒歩13分
JR横浜線「町田」駅自転車6分

朝夕2食付き、ネット無料(Wi-Fi対応)!家賃3万円台から家具家電付きの男子学生会館♪セキュリティも充実☆

家賃 **3.6~4.05** 万円

厚木CPまで 電車+バス 31分

食費...27,500円/月(税込)
管理費...17.4万円/年(月払可:1.5万円/月)
礼金...なし
入居金...1年:8万円 2年:10万円
敷金...なし
契約...1~2年・定期建物賃貸借契約

1Rタイプ(9.3~10.2m)

S57年9月完成(H31年3月改装)・鉄筋3階・全26室・総合補償要・東京都町田市中町2

マークの意味

- 24h管理: 24時間365日管理体制マンション
- 女子専用: 女子専用学生マンション
- 卒業後も一定期間住める: 卒業後も一定期間住めるUniLife学生マンション
- 家具家電: UniLife家具家電付きデザインルームがあるマンション
- 性別UMS: お部屋の变更に伴い契約金の充当(スライド)が可能なマンション
- 女子専用: 女子専用マンション
- 管理: 有人管理が行われているマンション
- 女子207: 女子専用/優先フロアがあるマンション

※広告作成時の物件情報を掲載しており、空室の募集広告ではありません。最新の募集状況はお問い合わせください。※契約には貸主の指定する家賃保証会社利用が必須となり、別途保証委託料が必要です。(保証会社およびプランによって金額は変動します) ※間取図は一例です。部屋の形状を示したもので、実際の縮尺とは異なります。家具家電の配置・点数等は実際と異なる場合があります。※徒歩80m/分、自転車240m/分で算出した概算時間、電車・バスは目的地最寄り駅(停)までの乗車時間の目安です。(通勤時間帯、乗換待ち時間含む) ※完成(改装)予定のマンションは、建築(改装)中につき、諸条件が変更になる可能性があります。※掲載情報と現況が異なる場合は、現況を優先とします。

お問い合わせ **UniLife 町田店** 通話無料 **0120-434-770**

〒194-0022 東京都町田市森野1丁目13-14 日本生命町田ビル3F
E-mail: machida@unilife.co.jp TEL: 042-727-3901 FAX: 042-727-3902

株式会社ジェイ・エス・ピー・ネットワーク 国土交通大臣(第5716号)【仲介】(公)全日本不動産協会 (公)不動産保証協会 (公)首都圏不動産公正取引協議会

<営業日程・時間>詳細は、HP等でご確認ください。 税込価格は、広告作成時の税率にて計算しています。 広告作成日2025年8月 広告有効期限2026年3月末日 S25-1044

家具家電 レンタル

農大生協組合員限定

学生得

パック

一括払いで
5%割引
キャンペーン
実施中!
※1年未満のご契約の場合を除きます

てぶらでどっとこむ
3つのメリット

配送・設置・回収費 **無料!**

※1年未満のご契約の場合を除きます

お届け時間帯の指定 **無料!**

故障時の修理・交換 **無料!**

※故意または過失を除きます



家具・家電レンタル
てぶらでどっとこむ

セット内容

- ・冷蔵庫 (約 90L)
- ・電子レンジ
- ・洗濯機 (約 4.5 kg)
- ・選択商品から3点選択

下枠選択商品の中から好きなもの3点お選びください

例えばこんな6点セット!



	(月額 / 税込)
4年契約	2,500円
3年契約	3,100円
2年契約	3,700円
1年契約	5,300円

【選択商品】 枠の中から3点お選びください

- ①炊飯器 ②照明器具 ③電気ケトル ④ドレッサー ⑤スチームアイロン&台 ⑥こたつ (布団無し)
⑦ローボード (TV台) ⑧カーテンセット ⑨スティック掃除機 ⑩折脚ローテーブル



追加オプション 学生パックに追加できます



	(月額 / 税込)			
	4年契約	3年契約	2年契約	1年契約
折り畳みベッド	800円	900円	1,000円	1,600円
シングルベッド	1,500円	1,600円	1,700円	2,300円
19インチTV	1,000円	1,200円	1,300円	1,700円
32インチTV	1,200円	1,600円	2,000円	2,300円
40インチTV	1,800円	2,200円	2,500円	3,500円
デスク&チェア	900円			
冷蔵庫 90→120L	300円			

お問い合わせは 9:00 ~ 17:30 (日・祝休)
(株)てぶらでどっとこむ横浜営業所
〒224-0054 横浜市都筑区佐江戸町680-1

TEL 045-929-2250
0120-070-154

詳細はHPを
ご覧ください!



ケガや病気、賠償事故など学業継続にそなえる

2026年度版

大学生協共済キャラクター「タヌロー」です。



大学生協の保障制度は 大学生生活の24時間・365日を応援します！

CO・OP学生総合共済は全国で約81.8万人が加入する、たすけあいの保障制度です。



共通

CO・OP学生総合共済

契約引受団体：日本コープ共済生活協同組合連合会

- ケガによる通院は、1日目から90日分保障
- 入院はケガも病気も1日目から360日分保障
- 精神疾患の診療を受けたとき、こころの早期対応保障
- 重度後遺障害を負って復学した場合、学業復帰支援臨時費用を保障
- 扶養者が亡くなられた場合、扶養者事故死亡・扶養者事故重度障害などで保障

就学費用保障保険(総合生活保険)

引受保険会社(幹事)：東京海上日動火災保険株式会社

- 扶養者が病気やケガで死亡、またはケガで重度後遺障がいを負った結果、学生が扶養されなくなった場合の学資費用等を卒業予定年までサポート

学資費用等とは

- 大学に納付する授業料、実験・実習費等
- 大学からの指示に基づく教科書・教材等の購入費等
- 通学のための定期代および一人暮らしの方の家賃

承認番号：25T-000506 承認年月：2025年7月作成

このご案内はCO・OP学生総合共済、学生賠償責任保険、就学費用保障保険の概要を説明したものです。ご加入の際は「CO・OP学生総合共済」パンフレット記載の保障内容、重要事項説明書および制度のあらましを必ずご一読ください。ご不明点があれば、パンフレット記載のお問い合わせ先までご連絡ください。

学生賠償責任保険

一人暮らし特約なし

(学生・こども総合保険、施設・生産物賠償責任保険)
引受保険会社(幹事)：三井住友海上火災保険株式会社

- 日常生活、正課の講義、インターンシップ中などにおける賠償事故にそなえた保障
- 国内の賠償事故に対しては安心の示談交渉サービス付
※名誉き損・プライバシー侵害事故等を除く

+

一人暮らし特約あり

※「一人暮らし特約」のみの加入はできません

- 貸主に対する賠償事故(示談交渉サービス付)や、自分の家財に対する保障
- ケガや病気のために3日以上続けて入院した場合などに、親族が駆けつけるために支出した費用等も保障(父母駆けつけ費用保障)

お問い合わせは **所属の各大学生協の共済カウンター** または **コープ共済センター ☎0120-16-9431**

日本コープ共済生活協同組合連合会

大学生協 共済

検索



学生生活 110番

ひとり暮らしも自宅生も家族も みんなサポート

学生の皆様の様々な悩み・トラブルに対して、相談・各種機関の窓口紹介・出勤サポートを提供しています。**学生もご家族**の方も、安心して楽しい学生生活を過ごせるよう、入学から卒業までサポートいたします。
サポートの詳細についてはパンフレットをご参照ください。▶



サポート内容

生活相談電話サポート 様々な悩みを相談していただけるサポートです。

アルバイト
トラブル

パソコン

病院案内

不安・お悩み専門家
連携サポート

その他相談



トラブル出勤サポート トラブル発生時に出勤するサポートです。

自転車

水まわり

カギ

ガラス

車・バイク

事例1 アルバイトのトラブル

トラブルになりがちな
就労関係のご相談にも対応



学生生活110番会員

無料

事例2 自転車のトラブル

自宅以外の場所にも
駆けつけます!(学校、駅etc...)
一般料金 5,000円



学生生活110番会員

1,000円

※作業費・出張費・カギの複製・チェーンの調整・パンクのパッチ修理までは税込1,000円に含まれています。

事例3 水まわりのトラブル

24時間365日の
サポートで安心!
一般料金 11,000円



学生生活110番会員

無料

※作業費・出張費は無料になります。修理に必要な部品は実費をいただきます。

就労相談や様々な不安・お困りごとに対応します

アルバイトを辞めさせてもらえない、新生活に向けて不安がある等々、こんなこと相談していいのかな、ということでも適切な窓口をご案内したり、専門のカウンセラーがお話を伺います。

お困り事、急なトラブル
安心してご連絡ください!

「学生生活110番」が選ばれている6つ理由

- 理由1 24時間・365日サポート!
- 理由2 ひとり暮らしも自宅生もサポート!
- 理由3 学生本人もご家族も!
- 理由4 少ない会費で大きな安心!
- 理由5 学生ならではの相談に対応
- 理由6 ご依頼やご相談は超簡単!

ご利用の流れ ~例えばこんなトラブルの時に~

※学生生活110番は、加入者の会費により運営されています。ご加入されてからのご利用となります。



トラブル発生

トラブルはある日突然やってくるもの。「困ったな」と思ったら、まずはコールセンターまでお電話ください。



ご依頼

専用のオペレーターがトラブル内容を確認の上、作業予約をさせていただきます。



現場への出勤

専門技術を持ったスタッフが現場に出勤します。



作業完了

現場で修理して完了です。
※基本修理は予約作業となります。
※作業内容によっては、持ち帰りの修理となります。

学生生活110番
新規加入

生協加入と合わせて WEB にてお手続きください

4年タイプの会費

会費 **10,400円** (税込)

2年タイプ 6,240円 (税込)

6年タイプ 15,600円 (税込)

※1年タイプよりご加入いただけます。



「学生生活110番」の会員証は
デジタル会員証です!

登録して
ご利用ください!

詳しいサービス内容や、
デジタル会員証の登録方法は
HPをご覧ください

学生生活110番 検索



成約特典引換券

東京農業大学生協提携不動産会社に、下記必要事項を記入して提出してください。
提携不動産会社以外での成約は特典対象外となります。ご注意ください。

成約特典受け取り条件

- ①生協に加入し、大学生協アプリをスマートフォンにインストールする。
②下記、提携不動産欄に記入捺印して頂く。

引換券提出場所とチャージ期間

世田谷キャンパス:常磐松会館 1F 住まい紹介センター

厚木キャンパス :厚木生協購買部

チャージ(付与)期間:2026年4月20日(月)～6月5日(金)迄

生協電子マネー
5,000円分の
ポイントを付与

付与期間以外でご成約の場合は、
住まい紹介センターまでご連絡下さい。

【本人記入欄】記入された個人情報は成約特典の付与ならびに必要な連絡のために使用します。

所 属	学 部	学 科 新・現	年 生	才
フリガナ		生年月日		
氏 名		年 月 日	男 ・ 女	
住 所	〒 _____ 携帯			
メールアドレス	_____ @ _____			
フリガナ				
保護者氏名 連帯保証人予定者	_____ 続柄			
保護者住所	〒 _____ 電話/携帯			

以下 提携不動産会社 記入欄

【提携不動産会社記入欄】記入がないものは無効といたします。

ご契約物件名	(室番号)			
物件所在地	〒 _____			
賃 料	円	共益費・管理費	円	
御社名	担当者 _____ (印)			(印)
	(印)	入居予定日	年 月 日頃	

お問い合わせ先

東京農業大学生協同組合

住まい紹介センター 東京都知事(6)第 74554 号

世田谷区桜丘 1-1-1 (常磐松会館本館 1F) TEL 03-3427-5769 FAX 03-3429-5180

URL <http://nodaicoop-sumai.re-ws.jp/> X <https://twitter.com/nodaicoopan>

